



# HÉBERGEMENTS

## HABITAT PARTAGÉ

Gestion du quotidien auprès d'adultes handicapés résidant en colocation. Partenariat avec l'association Athéol. Les agents du CIAS se relaient auprès des résidents pour assurer la gestion du quotidien.

## RÉSIDENCE-AUTONOMIE DE LAMBALLE

Accueil des personnes âgées autonomes (GIR 4 à 6) de 60 ans et plus, seules ou en couple, résidant sur le territoire. 58 appartements, restauration matin/midi/soir (menus élaborés par une diététicienne), des soins de confort par des aides-soignantes, des animations.

## 1 TOIT 2 GÉNÉRATIONS

Ce service de cohabitation intergénérationnelle coordonné par l'Association Départementale Information Jeunesse des Côtes d'Armor (ADIJ 22), permet de mettre en relation un senior disposant d'une chambre libre avec un jeune recherchant un logement.

Cette formule est basée sur l'échange mutuel entre jeune et senior. Le senior propose au jeune de l'héberger en échange d'un temps de présence au domicile (partage du repas, discussion, échanges de savoirs...) et d'un accompagnement dans certaines tâches de la vie quotidienne (faire les courses ensemble, jardiner ensemble...)

Cette cohabitation permet de partager des moments conviviaux tout en s'entraidant mutuellement.

# CIAS DE LAMBALLE TERRE & MER OÙ VOUS INFORMER ?



● Site de Saint-Alban  
Rue Christian de la Villéon  
22400 Saint-Alban  
Antenne CIAS  
Tél : 02 96 32 98 94

● Site de Moncontour  
16 place du Penhièvre  
22510 Moncontour  
Antenne CIAS  
Tél : 02 96 73 56 04

● Site de Lamballe  
41 rue Saint-Martin  
22400 Lamballe  
Antenne CIAS  
Tél : 02 96 50 73 20

● Site de Jugon-les-Lacs-Commune-Nouvelle  
Le manoir du Lou - BP7  
22270 Jugon-les-Lacs - Commune Nouvelle  
Siège administratif du CIAS  
Tél : 02 96 50 69 80

## vosre contact :



## L'ACCOMPAGNEMENT AU QUOTIDIEN des personnes de 60 ans et + et/ou en situation de handicap



infoActionSociale

cias@lamballe-terre-mer.bzh  
lamballe-terre-mer.bzh



roudenng.org/ffh\_PLEEM 02-96-50-02-03

# LES SERVICES DU CIAS

*"Chacun doit pouvoir vivre et vieillir dans les meilleures conditions où il le souhaite, que cela soit à domicile ou en résidence collective.*

*Avec la nouvelle Communauté de Communes, nous avons fait le choix d'un service à la personne renforcé et en proximité avec 4 sites correspondants aux anciens sièges communautaires (Dolo, Lamballe, Moncontour et Saint Alban).*

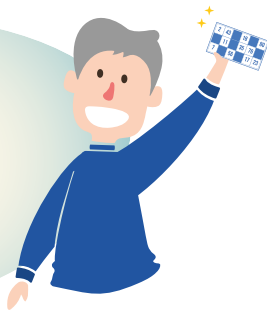
*Toute personne âgée ou en situation de handicap peut y faire appel. Vous trouverez une équipe à votre écoute pour continuer d'apporter un service adapté à chacun selon ses besoins.*

*Cette plaquette vous donnera toutes les informations utiles sur les services et l'organisation.*

*Soyez assuré que nous ferons tout pour répondre à vos attentes et vous offrir un service de qualité."*

Marie-Christine Cléret  
Vice-présidente Développement Social

## TEMPS PARTAGÉ



Service d'animations pour personnes âgées vivant en milieu rural. L'objectif est de favoriser le maintien à domicile en luttant contre l'isolement en proposant des animations : collectives dans un local municipal ou individuelles à domicile.

## AIDE À DOMICILE



Le service est assuré par des auxiliaires de vie. Elles interviennent au domicile des bénéficiaires pour les aider dans les gestes de la vie quotidienne (travaux d'entretien courant du logement, entretien du linge, préparation des repas, etc.). L'aide est adaptée et individualisée en fonction des besoins et du plan d'aide instauré.

Des aides à l'accompagnement, à la mobilité et à la vie sociale peuvent être mises en place :

- › **Au quotidien** : une aide et un accompagnement physique lors des déplacements (courses, promenades, etc.)
- › **Ponctuellement** : des propositions d'activités accompagnées (sorties, animations, etc.)

## PORTAGE DES REPAS



Service de livraison de repas équilibrés au domicile des personnes.

## TÉLÉASSISTANCE

Service télé-alarme, système de télésurveillance pour la protection des personnes âgées à leur domicile. Son principe est simple : la personne porte sur elle un petit déclencheur (pendentif ou bracelet) qui commande à distance un transmetteur téléphonique.

## SOINS INFIRMIERS À DOMICILE (SSIAD)



Le service de soins est assuré par des aides-soignantes sous la responsabilité d'une cadre de santé du SSIAD du Centre Hospitalier du Penthièvre et du Poudouvre à Lamballe\*. Il s'agit de soins d'hygiène, de confort et de prévention d'escarres, de soutien psychologique, de stimulation intellectuelle, d'éducation de l'entourage et du patient, de prévention de la perte d'autonomie, d'aide au retour à l'autonomie.

\* Au 1<sup>er</sup> janvier 2017, le Centre Hospitalier de Lamballe a fusionné avec le Centre Hospitalier de Quintin, créant ainsi le Centre Hospitalier du Penthièvre & du Poudouvre (le CH2P).

## INTERVENTIONS EN SOINS ADAPTÉS (ISA)

Le service ISA est destiné aux personnes ayant des troubles cognitifs. Il s'agit de séances de stimulation à domicile sur prescription médicale. Les séances sont animées par des assistants en soins gérontologiques, sous couvert de l'ergothérapeute du service.